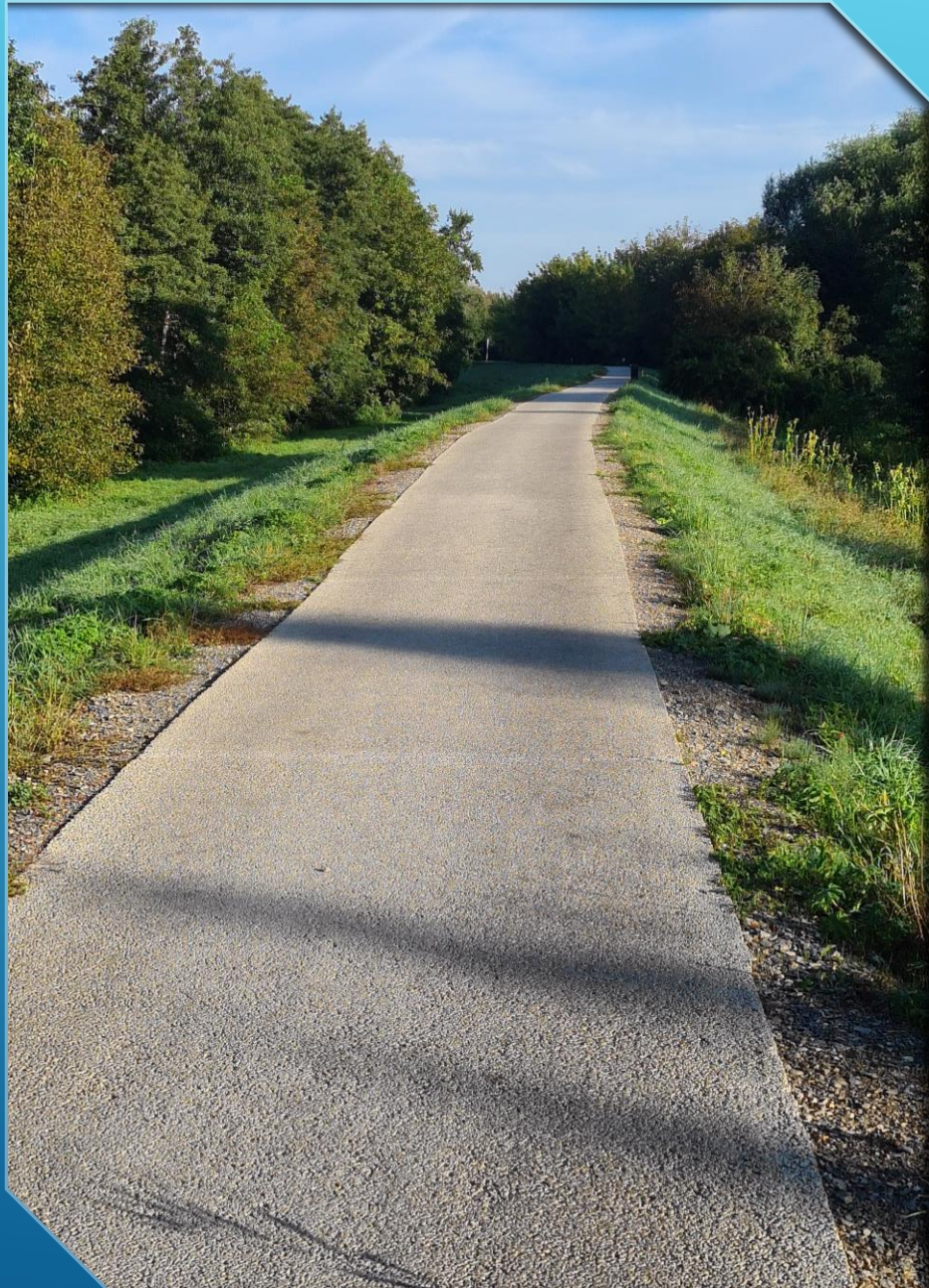


# BUDOWA UTWARDZENIA TERENU WZDŁUŻ RZEKI RUDAWY

Inwestor: Gmina Miejska Kraków  
Zarząd Zieleni Miejskiej

Rok budowy 2023



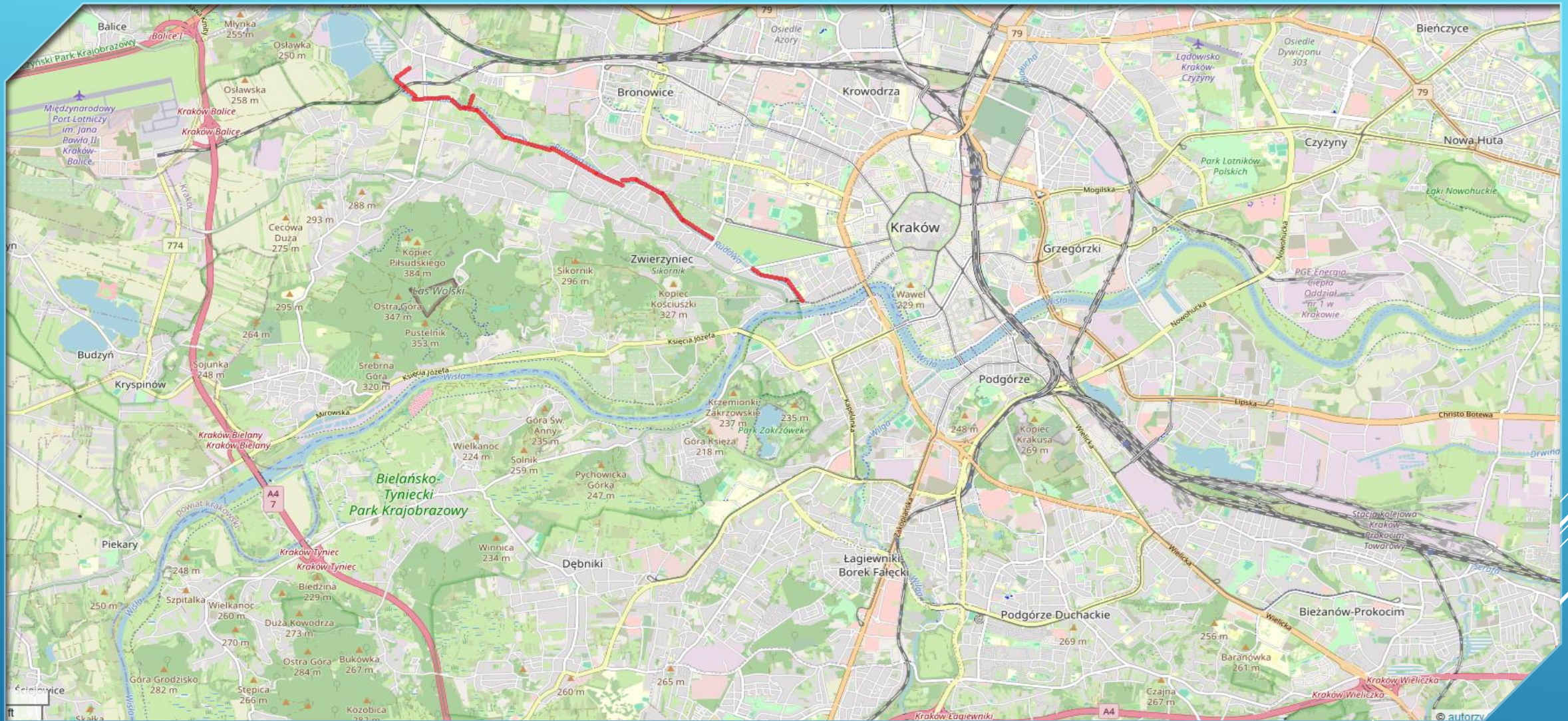
# RUDAWA W LICZBACH

Długość trasy: około 6 km

Nawierzchnia betonowa: 12614,87 m<sup>2</sup>

Szerokość: 2m, 2,5m





# LOKALIZACJA PRAC NA MAPIE KRAKOWA





# WYKONANIE PRAC

Wykop i formowanie podbudowy:

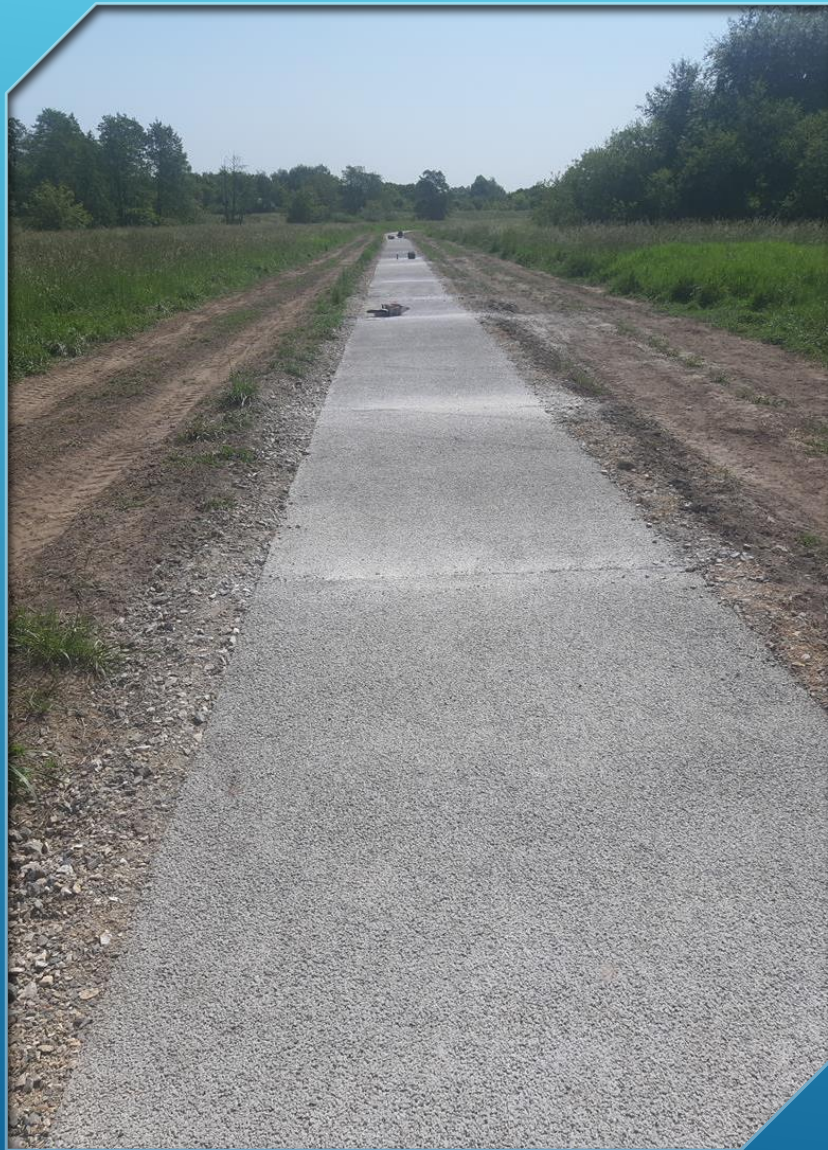
- 1) Wał
- 2) Międzywale
- 3) Najazd



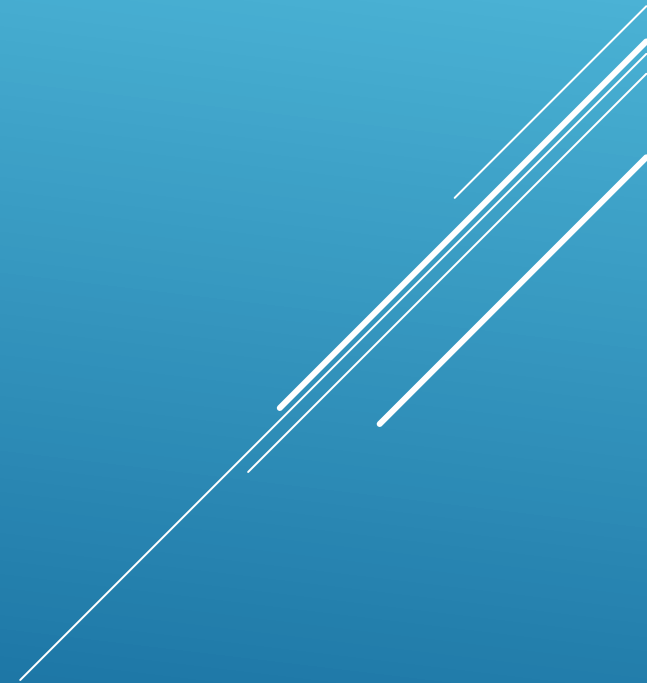
## **TRANSPORT I WBUDOWANIE MIESZANKI BETONU JAMISTEGO**







## NACIĘCIA DYLATACYJNE





**ŚWIEŻO WYLANY BETON JAMISTY  
PO ŚCIAĞNIĘCIU FOLII PO PONAD 36H  
OD WBUDOWANIA  
Z NACIĘCIAMI DYLATACYJNYMI  
WYKONANYMI W MOMENCIE  
ZWIĄZANIA MIESZANKI**





**PRZEKRÓJ WAŁU  
PRZEZ I PO  
PRZY MURKU  
BETONOWYM**

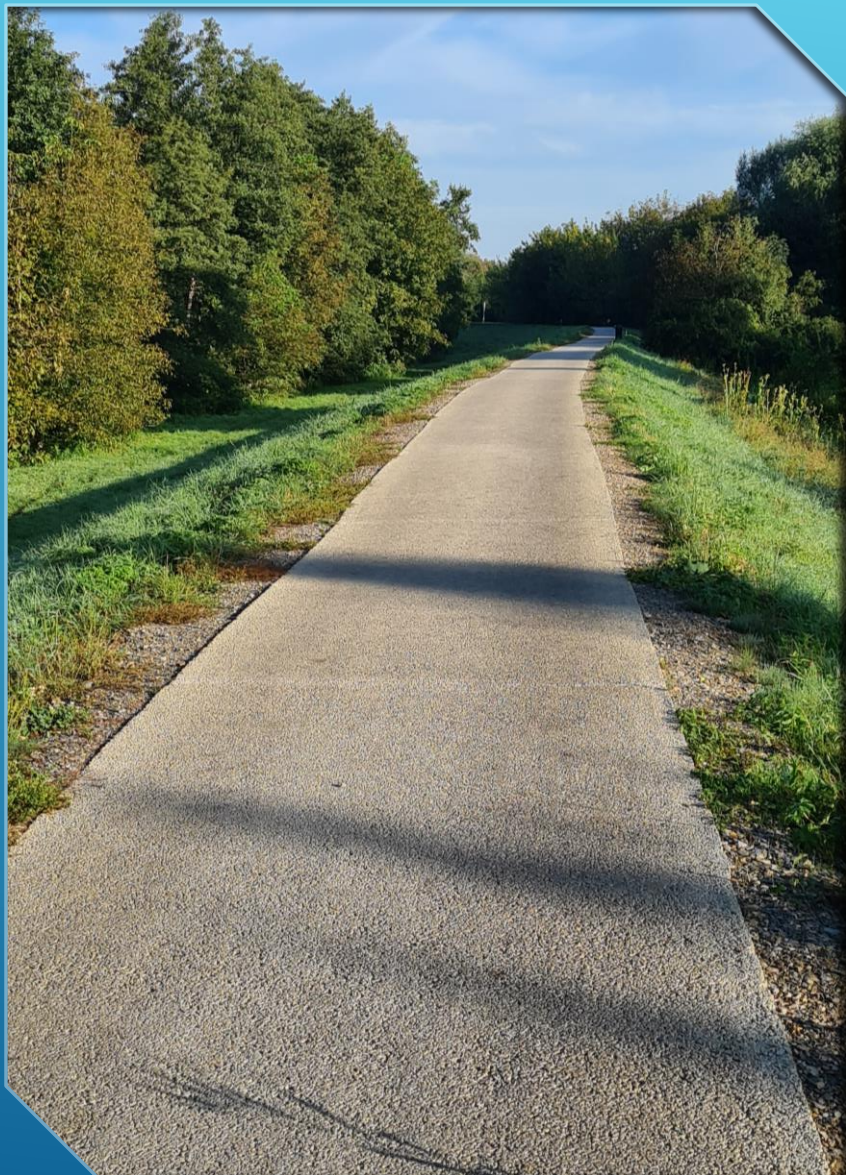




# PRZEKRÓJ ŚCIEŻKI NA WALE







**DZIĘKUJEMY ZA UWAGĘ**

