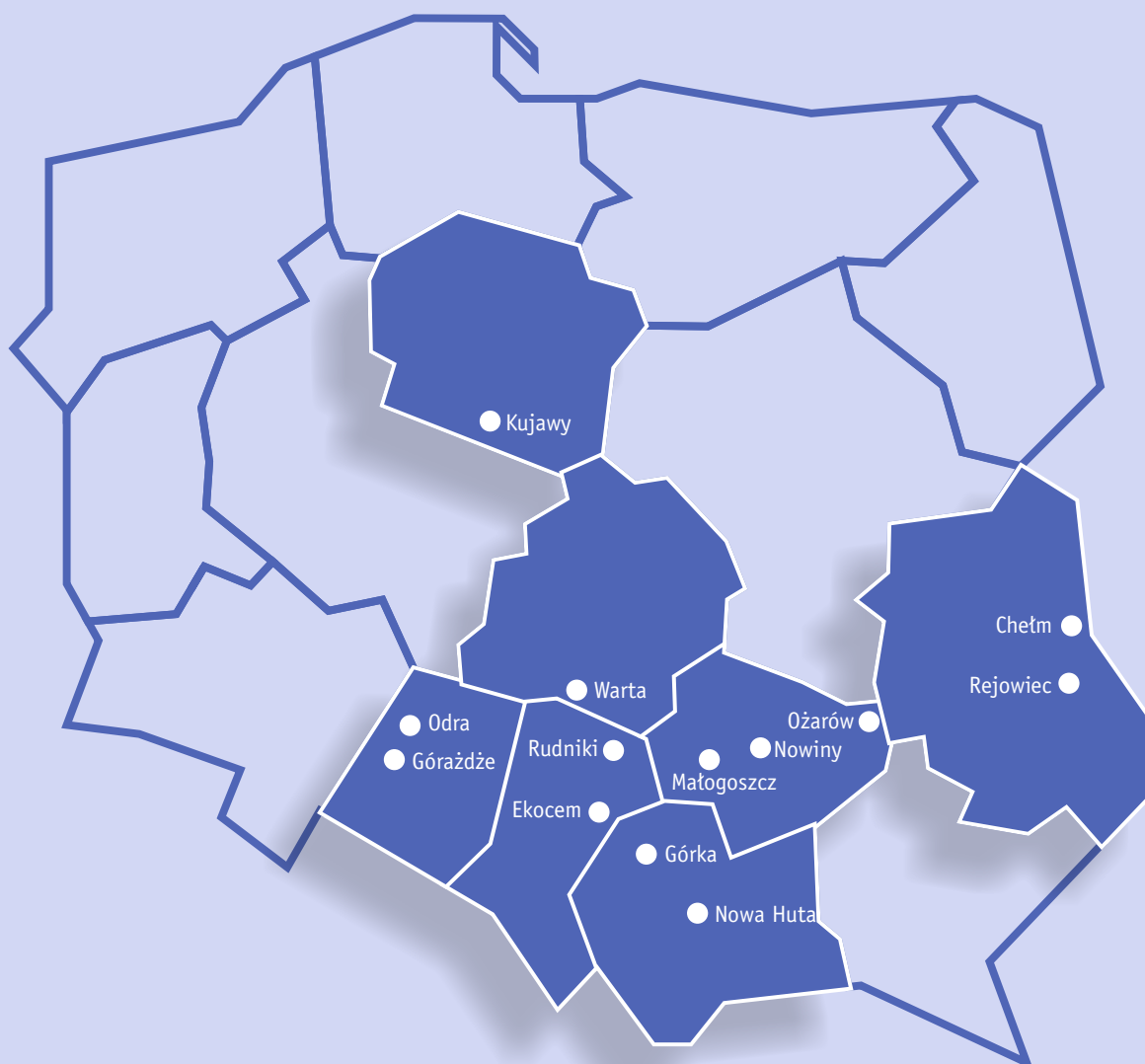


2009 2010 2011 2012

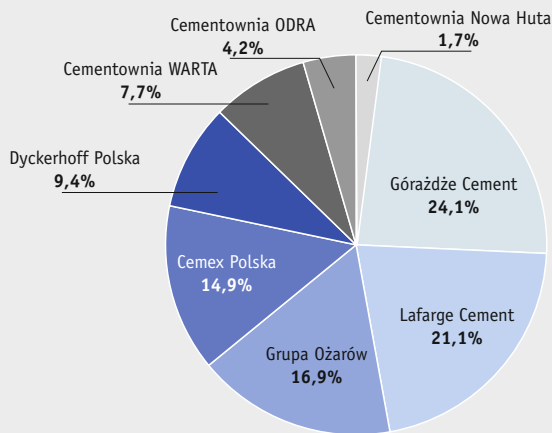
2013

przemysł
cementowy
w liczbach

zakłady cementowe **13**
grupy cementowe **9**
produkcja cementu w roku 2012 **15,6 mln ton**



Udział grup cementowych w sprzedaży cementu w kraju w 2010 r.



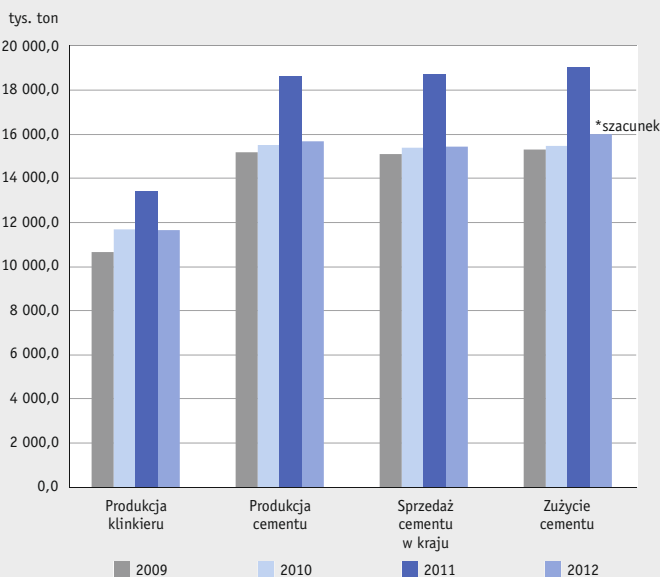
Koncern/Właściciel	Firmy (Zakłady produkcyjne)
HEIDELBERGCEMENT	Górażdże Cement SA (Cementownia Górażdże, Ekocem Sp. z o.o.)
LAFARGE	Lafarge Cement SA (Zakład Kujawy, Zakład Matogoszcz)
CRH	Grupa Ożarów SA (Zakład Ożarów, Zakład Rejowiec)
CEMEX	Cemex Polska Sp. z o.o. (Zakład Chełm, Zakład Rudniki)
DYCKERHOFF-BUZZI	Dyckerhoff Polska Sp. z o.o. (Cementownia Nowiny)
POLEN ZEMENT	Cementownia WARTA SA
MIEBACH	Cementownia ODRA SA
Cementownia Kraków - Nowa Huta	Cementownia Kraków - Nowa Huta Sp. z o.o.
MAPEI	Górka Cement Sp. z o.o. (producent cementu glinowego)

Wyniki przemysłu cementowego w latach 2006–2012

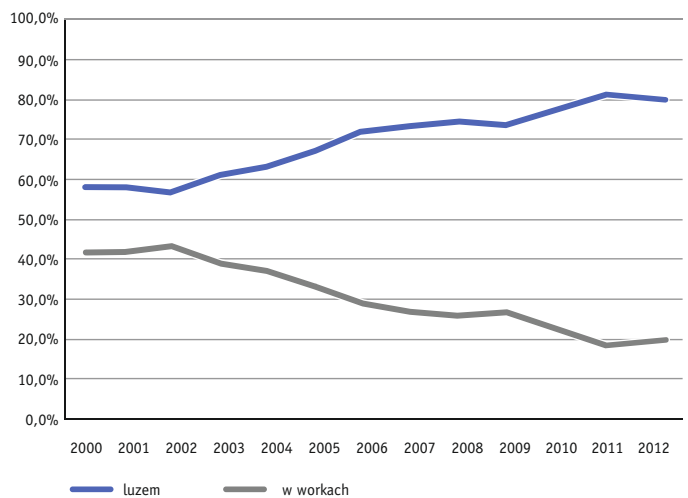
tys. ton	Produkcja klinkieru	Produkcja cementu	Sprzedaż cementu w kraju	Zużycie cementu	Eksport cementu	Eksport klinkieru
2006	11 163,1	14 630,9	14 409,2	14 522	417,1	676,6
2007	13 109,4	16 796,7	16 691,4	16 800	305,6	181,7
2008	12 380,2	16 973,5	16 861,1	17 120	370,1	177,4
2009	10 650,8	15 197,3	15 096,7	15 325	423,4	143,9
2010	11 703,2	15 521,4	15 398,3	15 500	344,1	134,3
2011	13 565,5	18 596,3	18 678,0	19 085	315,3	42,7
2012	11 744,5	15 626,6	15 573,8	16 000*	251,4	27,3

*szacunek

Wyniki przemysłu cementowego w latach 2009–2012



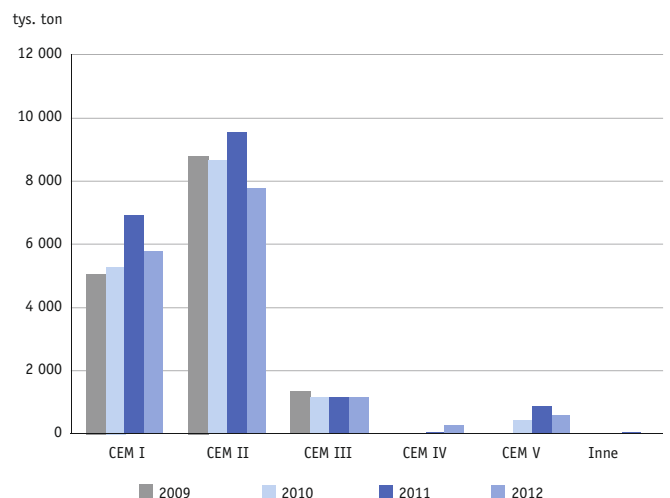
Sprzedaż cementu workowanego i luzem w kraju



Zużycie dodatków do produkcji klinkieru i cementu w latach 2007–2010

tys. ton	2007	2008	2009	2010
Żużel	2 058,8	2 038,2	1 328,0	1 523,9
Kamień wapienny	808,4	1 021,4	1 104,5	1 282,2
Popioły lotne	1 949,9	1 965,4	1 781,8	1 850,9
Popioły fluidalne	85,0	74,0	42,1	23,5
Gips	501,6	436,3	290,9	298,4
Anhydryt	18,6	19,6	11,2	12,9
Reagips	281,9	342,9	410,0	447,6
Inne	549,6	762,6	749,7	461,2
RAZEM	6 253,8	6 660,4	5 718,1	5 796,9

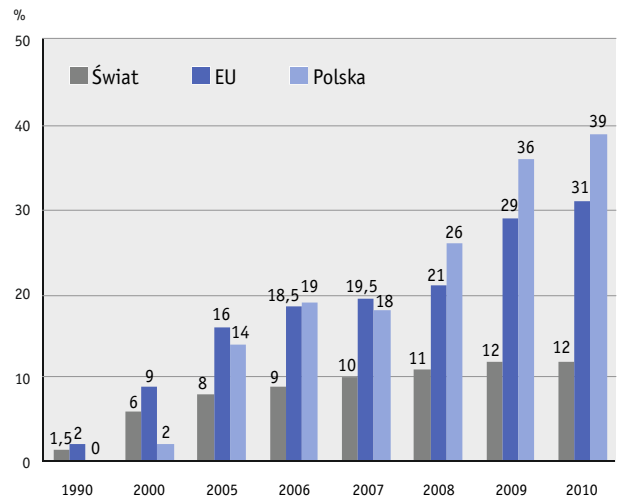
Rodzaje cementów — produkcja w latach 2009–2012



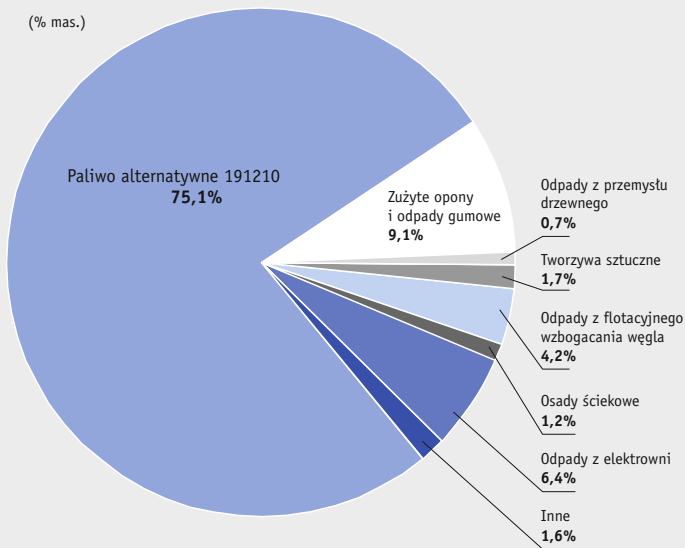
Parametry energetyczne w latach 2006–2010

	2006	2007	2008	2009	2010
Zużycie węgla (tys. ton)	1 111,7	1 428,7	1 299,9	864,1	961,7
Zużycie energii elektrycznej (kWh/tonę cementu)	100,1	95,0	94,5	97,7	100,1
Zużycie ciepła na wypał (kJ/kg klinkieru)	3 499,0	3 641,0	3 639,0	3 692,0	3 712,0

Udział ciepła z paliw alternatywnych



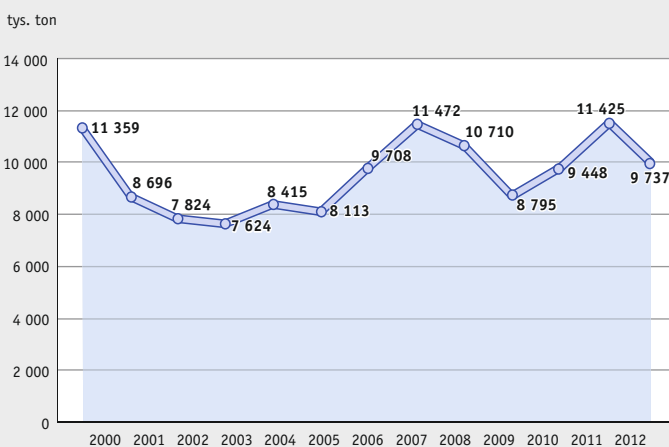
Podział paliw alternatywnych zużytych w 2010 r.



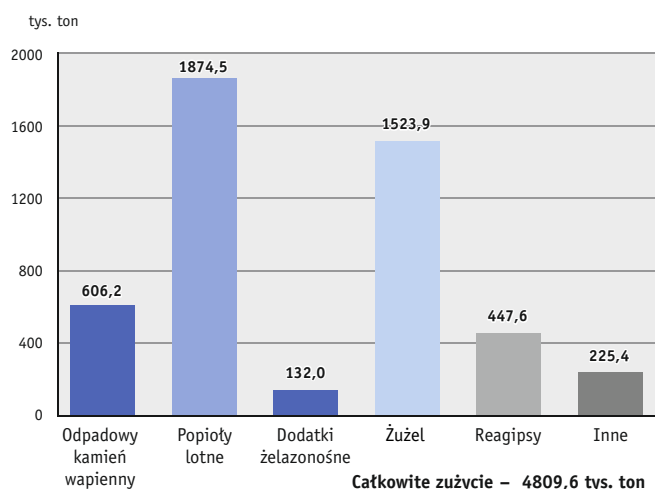
Zużycie paliw alternatywnych w 2010 r.

tys. ton	2010
Paliwo alternatywne	191210
Zużyte opony i odpady gumowe	89,50
Odpady z przemysłu drzewnego	7,20
Tworzywa sztuczne	16,70
Odpady z węgla	40,90
Osady ściekowe	11,50
Inne	78,50
RAZEM	982,00

Emisje CO₂ z przemysłu cementowego w latach 2000–2012



Zużycie dodatków odpadowych do produkcji klinkieru i cementu w 2010 r.





Stowarzyszenie Producentów Cementu
ul. Lubelska 29, 30-003 Kraków

tel. +48 12 423-33-55
fax +48 12 423-33-45

e-mail: biuro@polskicement.pl
www.polskicement.pl

Dane teleadresowe Członków Wspierających Stowarzyszenia

GÓRADŹE CEMENT SA

Cementownia Góraźdze

Chorula, ul. Cementowa 1
47-316 Góraźdze skr. poczt. 220
tel. centr.: +48 77 777 80 00
fax sekr.: +48 77 777 81 03
www.gorazdze.pl, e-mail: gorazdze@gorazdze.pl

Zakład EKOCEM

41-300 Dąbrowa Górnicza, ul. Roździeńskiego 14
tel. centr. +48 32 639 54 00
fax sekr. +48 32 639 54 91

LAFARGE CEMENT SA

BIURO ZARZĄDU

Wiśniowy Business Park, budynek „F”
02-135 Warszawa, ul. Itzecka 24
tel. centr.: +48 22 324 60 00
fax sekr.: +48 22 324 60 05
www.lafargecement.pl, e-mail: cementpolska@lafarge.com

Zakład Małogoszcz

28-366 Małogoszcz, ul. Warszawska 110
tel. centr.: +48 41 248 70 00
fax sekr.: +48 41 248 70 01

Zakład Kujawy

88-192 Piechcin
tel. centr.: +48 52 586 50 00
fax: +48 52 586 50 02

GRUPA OŻARÓW SA

00-546 Warszawa, ul. Ks. I. Skorupki 5
Adres korespondencyjny:
27-530 Ożarów, Karsy 77
tel. centr.: +48 15 839 11 00, fax: +48 15 839 13 88
tel. sekr. +48 15 839 11 06, fax sekr.: +48 15 839 11 08
www.ozarow.com.pl, e-mail: zarzad@ozarow.com.pl

Zakład Rejowiec

22-170 Rejowiec Fabryczny, ul. Fabryczna 1
tel. centr.: +48 82 566 32 00(7)
fax: +48 82 566 32 09
e-mail: rejowiec@ozarow.com.pl

CEMEX POLSKA Sp. z o.o.

BIURO ZARZĄDU

Al. Jerozolimskie 212 a, 02-486 Warszawa
tel. centr.: +48 22 571 41 00
fax: +48 22 571 41 01
www.cemex.pl, e-mail: cemexpolska@cemex.com

Zakład Cementowy CHEŁM

22-100 Chełm, ul. Fabryczna 6
tel. centr.: +48 82 564 61 00
fax: +48 82 563 04 12

Zakład Cementowy RUDNIKI

42-240 Rudniki, ul. Mstowska 10
tel. centr.: +48 34 321 05 00
fax: +48 34 321 05 45

Dyckerhoff Polska Sp. z o.o.

26-052 Sitkówka Nowiny, ul. Zakładowa 3
tel. centr.: +48 41 346 60 00
fax: +48 41 346 64 88
www.dyckerhoff.pl, e-mail: biuro@dyckerhoff.pl

Cementownia WARTA SA

98-355 Działoszyn, Trębaczew, ul. Przemysłowa 17
tel. centr.: +48 43 841 30 03 do 08
fax sekr.: +48 43 840 31 31
www.wartasa.com.pl, e-mail: info@wartasa.com.pl

Cementownia ODRA SA

45-005 Opole, ul. Budowlanych 9
tel. centr.: +48 77 402 08 99
fax sekr.: +48 77 454 28 60
www.odrasa.com.pl, e-mail: odra@odrasa.com.pl

CEMENTOWNIA Kraków-Nowa Huta Sp. z o.o.

ul. Cementowa 2, 31-983 Kraków
tel./fax: + 48 12 340 80 00, 340 80 01
www.cknh.pl

Górka Cement Sp. z o.o.

32-540 Trzebinia, ul. 22 Lipca 58, skr. poczt. 57
tel. centr.: +48 32 612 10 69
tel./fax sekr.: +48 32 623 34 50
www.gorka.com.pl, e-mail: sekretariat@gorka.com.pl