



# **Współpraca cementowni z władzami lokalnymi w zakresie gospodarki odpadami**

**Mirosław Mysiak**

*Urząd Miasta Chełma*

**Adam Bojarczuk**

*Cemex Polska – Cementownia Chełm*



## Współpraca cementowni z władzami lokalnymi w zakresie gospodarki odpadami

Związek Komunalny Gmin Ziemi Chełmskiej  
Przedsiębiorstwo Gospodarki Odpadami Sp. z o.o. Chełm  
Cementownia Chełm S.A.

Kraków, maj 2006



## Gospodarka odpadami

Zasady postępowania z odpadami:

- **minimalizacja** powstawania odpadów
- segregacja odpadów prowadząca do **wyeliminowania** ze strumienia odpadów składowanych **surowców wtórnych**
- określone **roczne poziomy odzysku i recyklingu odpadów**
- **składowanie wyłącznie odpadów**, których nie da się poddać procesom odzysku lub unieszkodliwienia

[www.pgo.chelm.pl](http://www.pgo.chelm.pl)



## Związek Komunalny Gmin Ziemi Chełmskiej

**Wspólne działania kilku lub kilkunastu gmin dają szansę opracowania skutecznego programu poprawy gospodarki odpadami w regionie.**

W 2000 roku został utworzony **Związek Komunalny Gmin Ziemi Chełmskiej**, na terenie, którego mieszka ponad 137 tysięcy osób. W skład związku wchodzi miasta Chełm i Rejowiec Fabryczny oraz gminy: Białopole, Chełm, Dubienka, Kamień, Leśniowice, Rejowiec Fabryczny, Ruda Huta, Sawin, Siedliszcze, Wierzbica, Wojsławice i Żmudź.

[www.pgo.chelm.pl](http://www.pgo.chelm.pl)



## Plan Gospodarki Odpadami

Plan opracowany dla **Miasta Chełm i Związku Komunalnego Gmin Ziemi Chełmskiej** przedstawił aktualny stan systemu gospodarki odpadami w naszym regionie:

- składowiska nie spełniają wymogów prawnych
- brak możliwości ich modernizacji
- brak technologii odzysku odpadów

Konieczność **zamknięcia dziewięciu spośród jedenastu eksploatowanych składowisk** wynika z niezgodności technologii zastosowanej dla tych obiektów z najlepszą dostępną technologią (BAT).

[www.pgo.chelm.pl](http://www.pgo.chelm.pl)




## Konieczność zamknięcia składowisk



Składowiska lokalne o pojemności do 65.000 m<sup>3</sup>

Nowa kwarta składowiska o pojemności 301.000 m<sup>3</sup>

[www.pgo.chelm.pl](http://www.pgo.chelm.pl)

## Związek Komunalny Gmin Ziemi Chełmskiej

Obszar Ziemi Chełmskiej leży w granicach zbiornika wód podziemnych GZWP Nr 407. Zgodnie z przepisami, które weszły w życie w 2003 roku, w granicach zbiornika nie ma możliwości budowy nowych składowisk.

Wskazuje to na konieczność wyboru technologii przetwarzania odpadów, która **pozwo**li zminimalizować ilość odpadów przewidywanych do składowania tak, aby jak najdłużej eksploatować zbudowane już składowisko balastu.

[www.pgo.chelm.pl](http://www.pgo.chelm.pl)



## Zakład Przetwarzania Odpadów

Władze Chełma podjęły decyzję o konieczności budowy  
**Zakładu Przetwarzania Odpadów Komunalnych  
dla Regionu Chełma**  
oraz realizacji planu zamknięcia  
i rekultywacji 9 składowisk odpadów regionu.

Część projektu związaną z rekultywacją istniejących  
składowisk, realizować będzie **Związek Komunalny  
Gmin Ziemi Chełmskiej**.

Budową zakładu będzie zajmować się nowo utworzone  
**Przedsiębiorstwo Gospodarki Odpadami Sp. z o.o.** -  
spółka operatorska, której jedynym udziałowcem jest  
Miasto Chełm

[www.pgo.chelm.pl](http://www.pgo.chelm.pl)



## Zakład Przetwarzania Odpadów



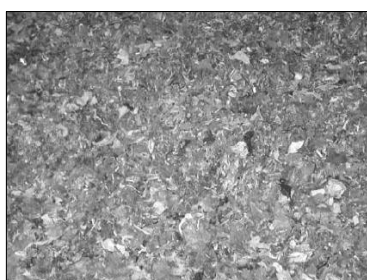
[www.pgo.chelm.pl](http://www.pgo.chelm.pl)



## Zakład Przetwarzania Odpadów

Technologia zakładu została zdeterminowana sąsiedztwem oddalonej o 3 km Cementowni Chelm S.A.

Wyizolowana na sicie i rozdrobniona do 40 mm średnicy **lekka, palna frakcja zmieszanych odpadów komunalnych** posłuży jako **paliwo alternatywne** dla Cementowni Chelm.

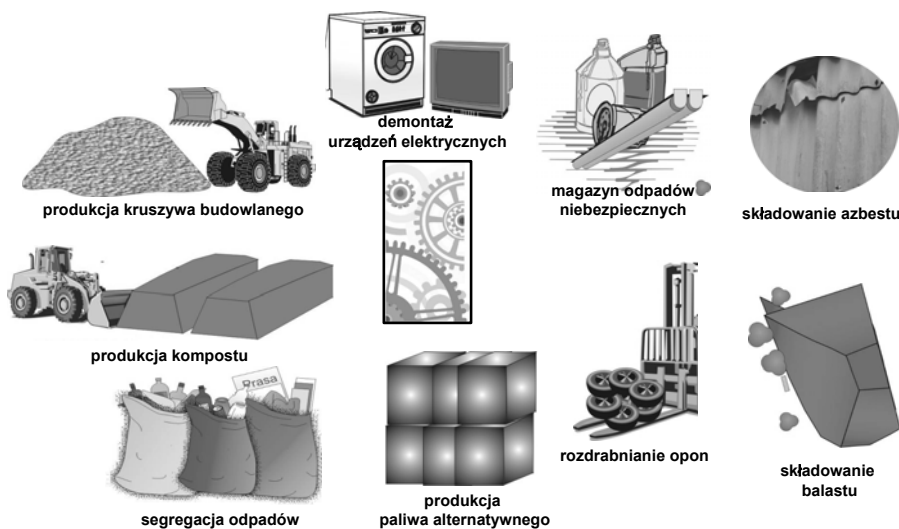


Rozwiązanie to pozwoli podać znaczną **część strumienia odpadów odzyskowi energetycznemu** a przez to **zredukuje wielkość masy odpadów deponowanych na składowisku jako balast**.

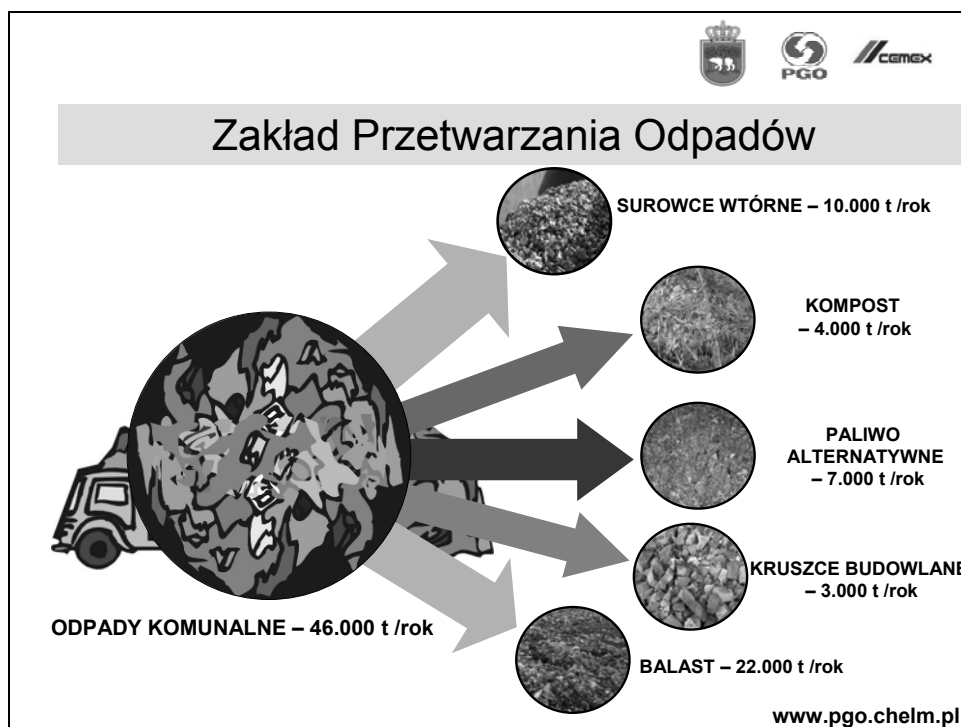
[www.pgo.chelm.pl](http://www.pgo.chelm.pl)



## Zakład Przetwarzania Odpadów



[www.pgo.chelm.pl](http://www.pgo.chelm.pl)





## Podsumowanie

Przetwarzanie odpadów w segmentach technologicznych **zakładu pozwoli ograniczyć ilości odpadów kierowanych do składowania do ponad 50% w stosunku do ilości odpadów kierowanych do zakładu** (średnio jest to ok. 46.000 Mg/rok).

Planowany **koszt inwestycji wyniesie około 46 mln zł**.  
Budowa zakładu zostanie dofinansowana w 42 % ze środków Funduszu Spójności.

**Będzie to największa inwestycja komunalna w historii miasta.**

[www.pgo.chelm.pl](http://www.pgo.chelm.pl)



## Rola Cementowni Chełm w przetwarzaniu odpadów



- CC zużyje **7000 ton** paliw z odpadów
- CC zmniejszy ilość odpadów o **15%**
- Balast zmniejszy się o **24%**
- CC może spalić nawet 150 tys. ton paliw rocznie
- 7000 ton stanowi tylko **5%** zapotrzebowania Cementowni

[www.pgo.chelm.pl](http://www.pgo.chelm.pl)





## Rola Cementowni Chełm w przetwarzaniu odpadów

- **Cementownia może w przyszłości stanowić ważne miejsce spalania paliw alternatywnych produkowanych w całym regionie**
- **Cementownia może być nie tylko miejscem pracy i źródłem podatków, ale również partnerem w rozwiązywaniu problemów komunalnych regionu**

[www.pgo.chelm.pl](http://www.pgo.chelm.pl)